

ANTONIO VICALVI

PORTFÓLIO

-
2025-2026

PRÓLOGO

O portfólio a seguir tem o intuito de apresentar, mesmo que de forma breve, minha trajetória nas áreas de arquitetura, urbanismo e paisagismo. Os quatro primeiros trabalhos foram fruto de muito aprendizado e colaboração com o escritório Felipe Hess, no qual tive a oportunidade de realizar um ano de estágio, dialogando com diferentes proporções; da casa, do apartamento, até a escala de loja.

No viés acadêmico, o trabalho de conclusão de curso, explora metodologias não usuais de construção de programas a partir de ações e uma mutabilidade intrínseca, gerando espaços sensoriais e fenomenológicos. Posteriormente projetos que, focados em materialidades e fruição pública, buscam atingir novas noções de coletivo, trazendo outra perspectiva de cidade.

A curadoria das realizações busca, acima de tudo, não resumir minha linguagem, mas sim, colocar aqui momentos em que as áreas se entrelaçam, que buscam referências em outros campos, trazendo a potência das relações.



SUMÁRIO

PROFISSIONAL

LOJA MONOFLOOR

CASA CLÁUDIA BORDON

CASA MARJORIE E JOSÉ

APARTAMENTO ANDREA E LUIZ

ACADÊMICO

TCC - O INTERSTÍCIO DISJUNTIVO



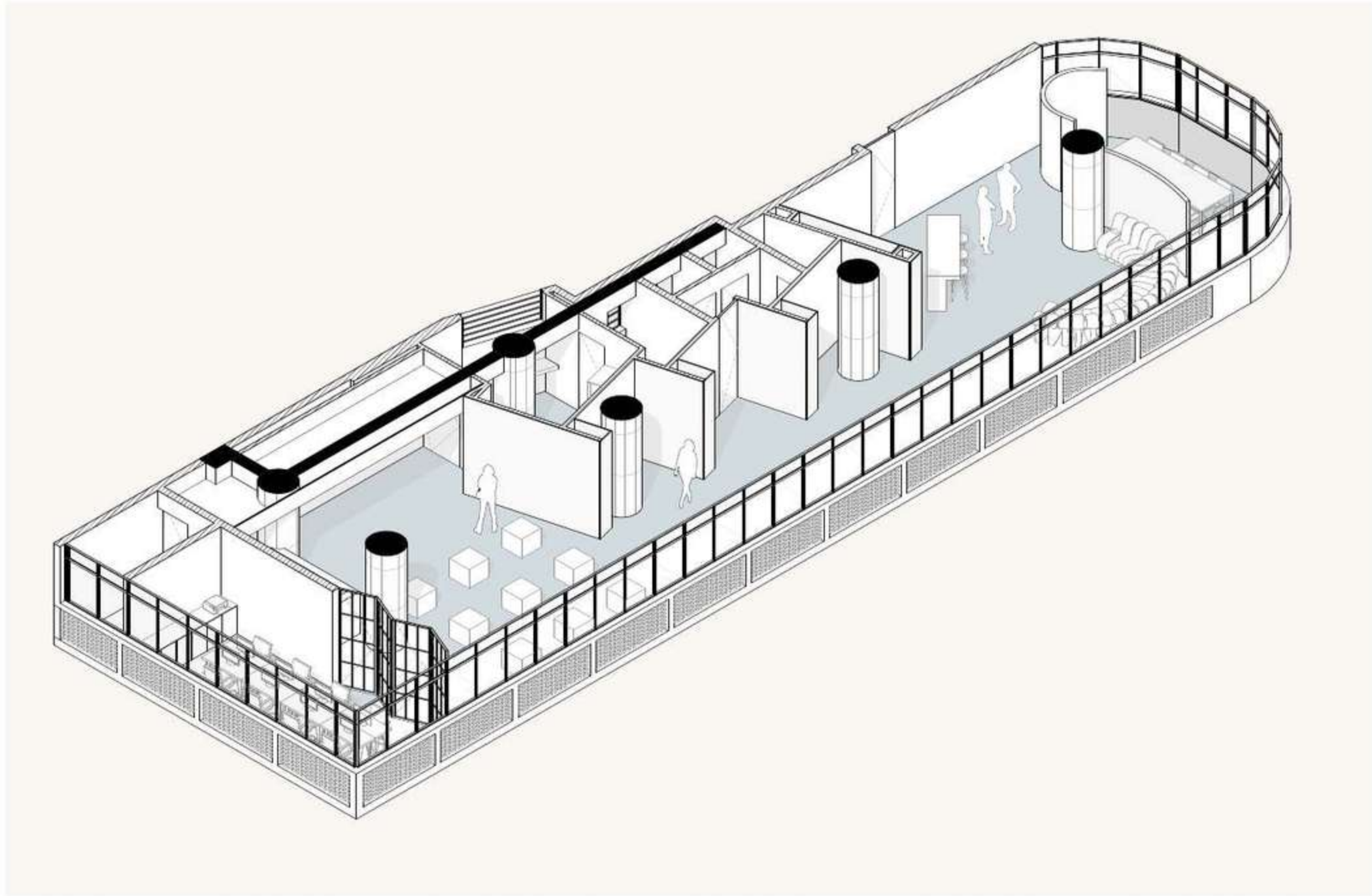
LOJA MONOFLOOR

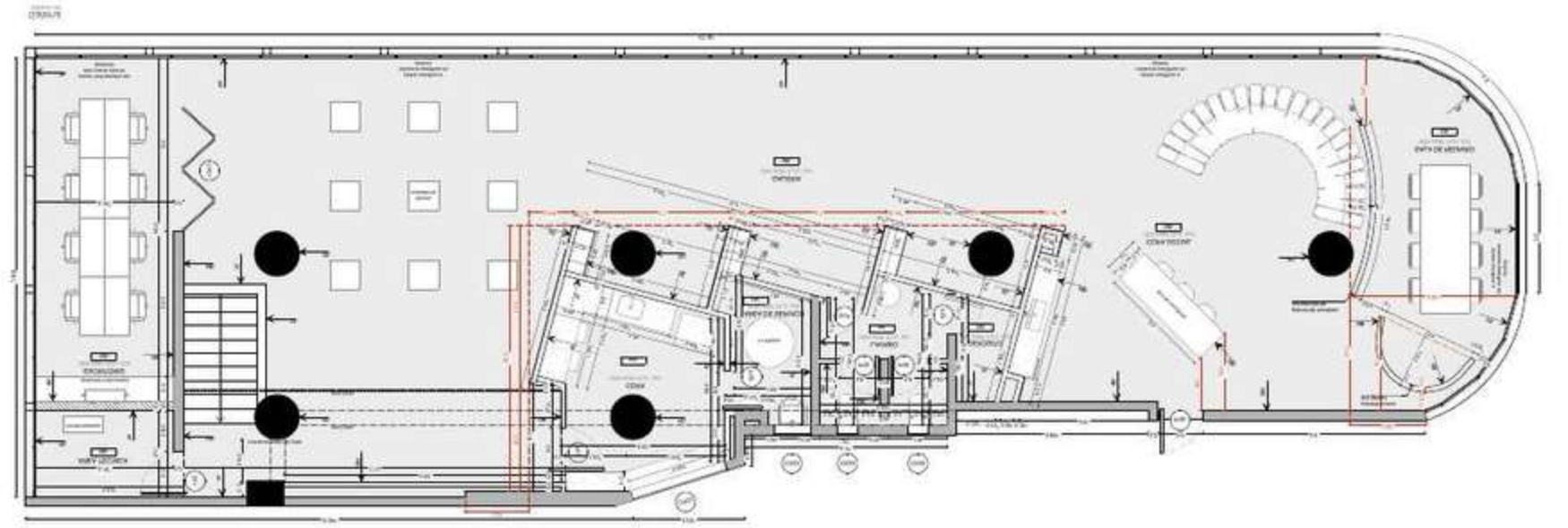
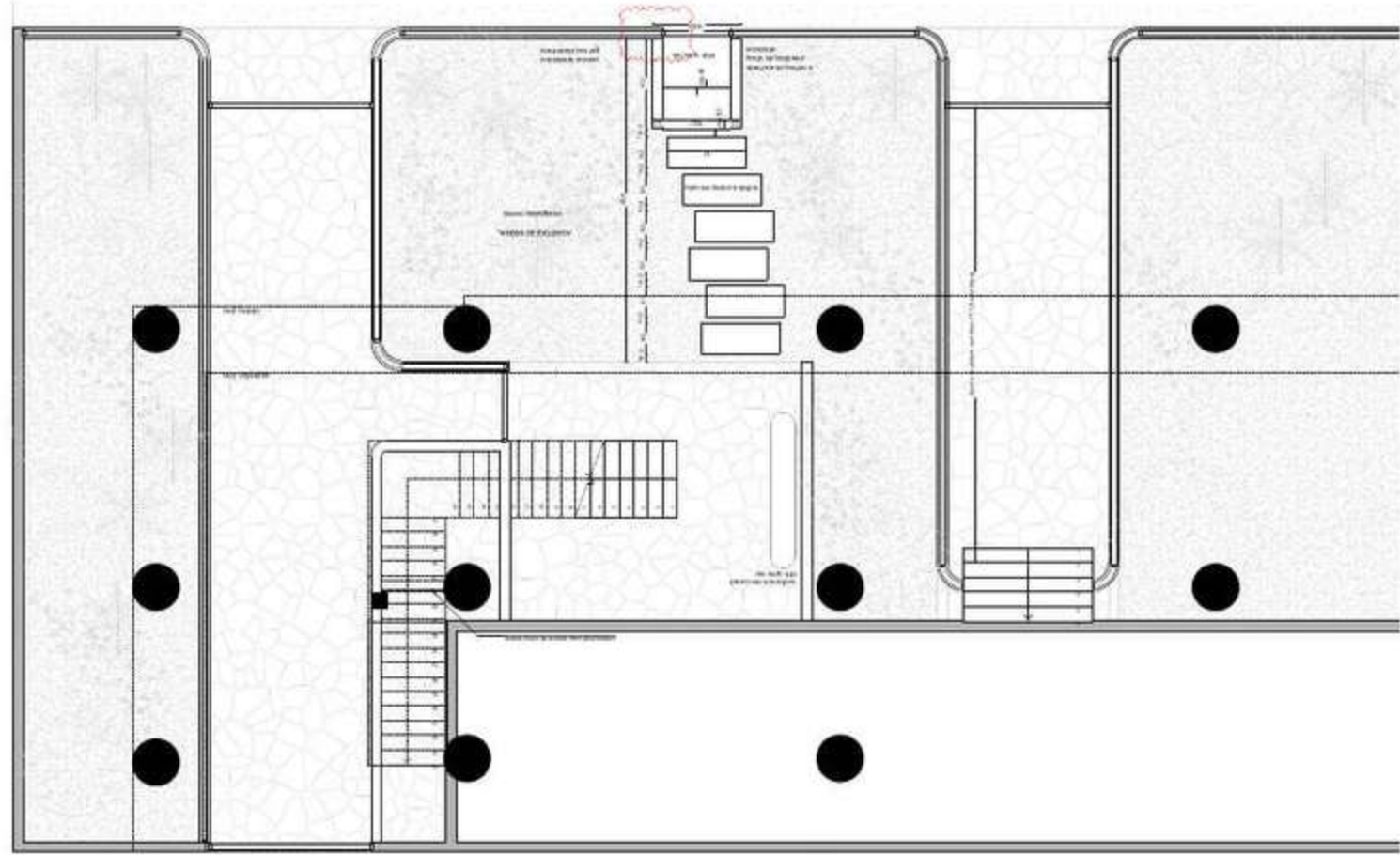
Localizada no icônico Edifício Anchieta, obra emblemática dos irmãos Roberto em São Paulo, a loja Monofloor, nasce de uma intervenção respeitosa que busca restaurar a alma do mezanino original enquanto introduz a tecnologia contemporânea. O partido arquitetônico explora a versatilidade do revestimento Monofloor não apenas como superfície, mas como elemento conector que dialoga com a brutalidade dos pilares de concreto expostos e a geometria dos cobogós originais.

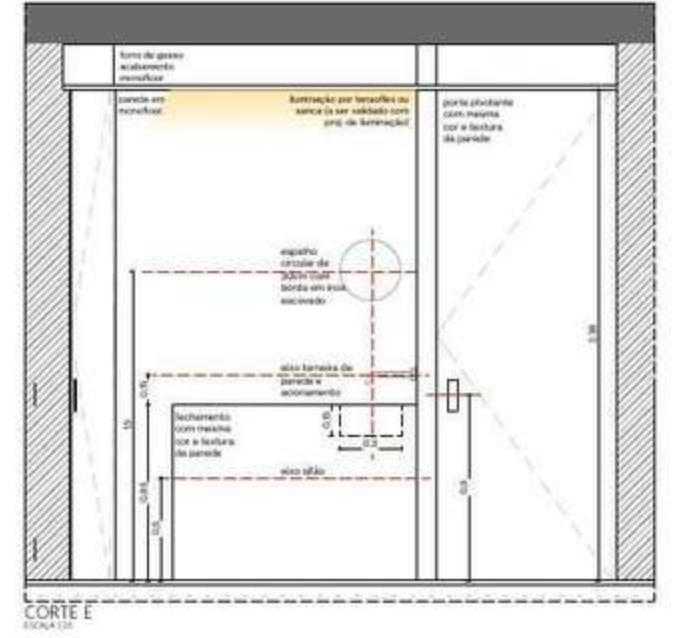
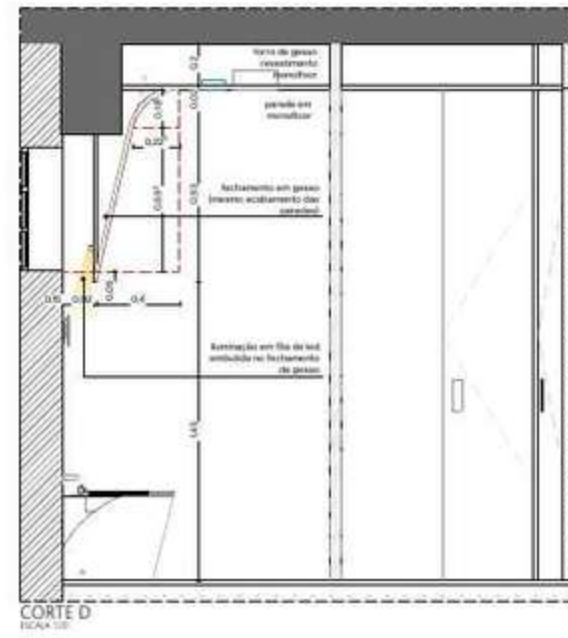
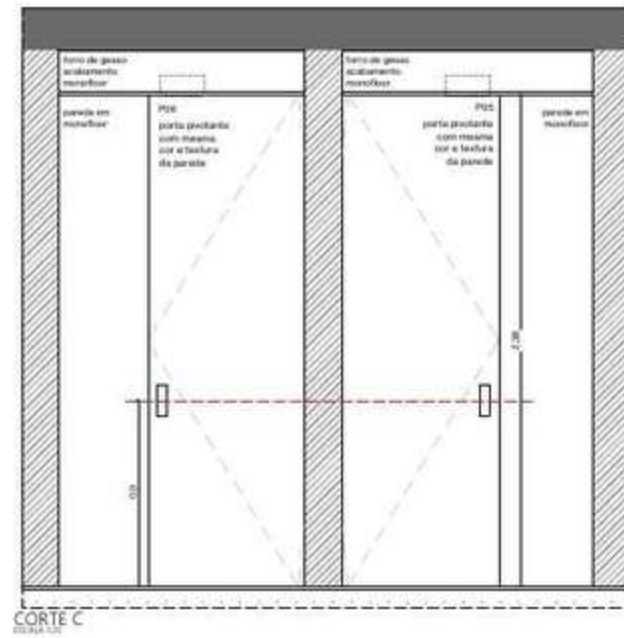
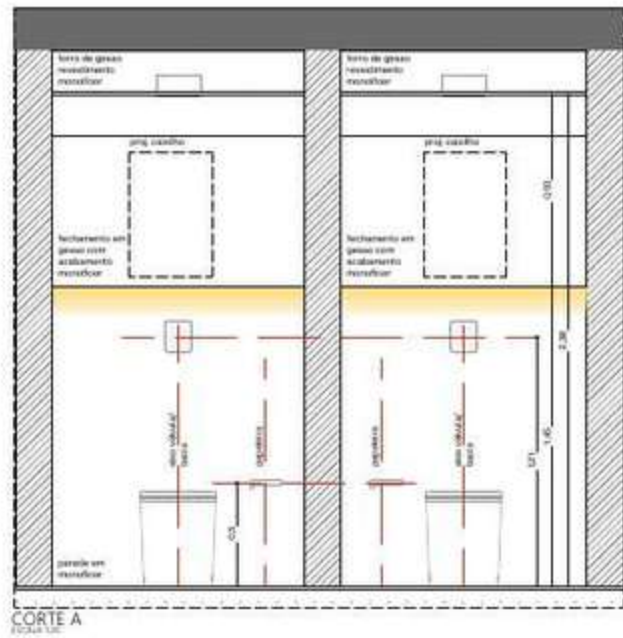
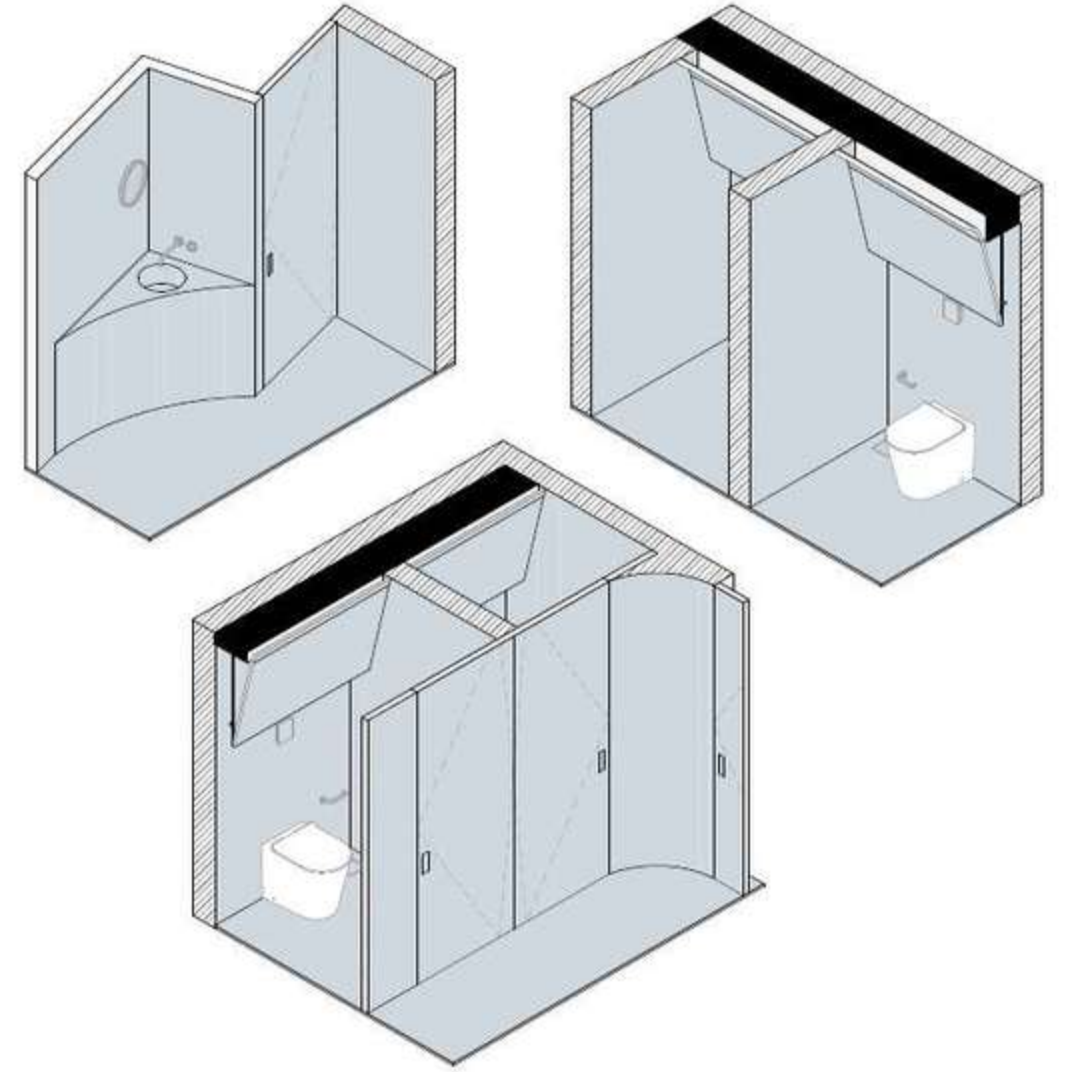
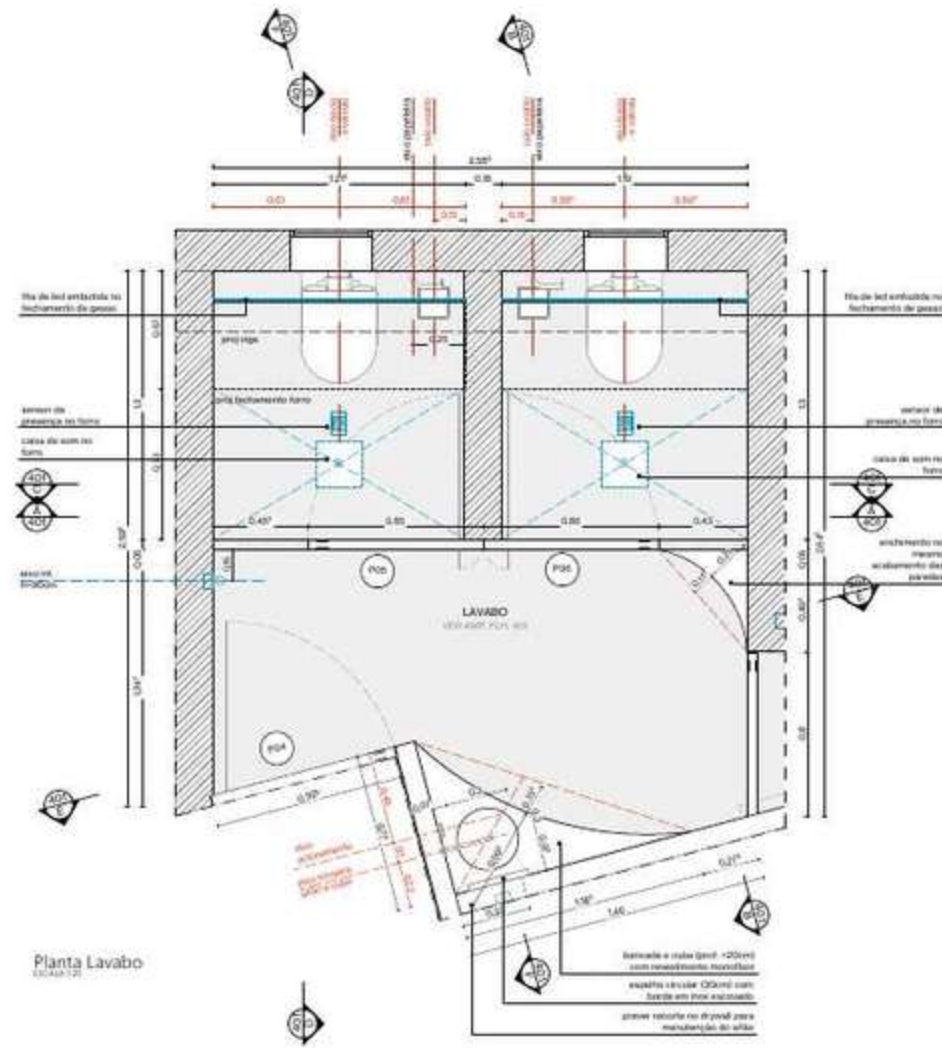
O projeto aposta na sinuosidade das formas, visível nas divisórias curvas e na marcenaria precisa; para contrapor a rigidez estrutural do edifício. A aplicação de cores marcantes no piso cria uma base fluida que destaca a diversidade de texturas, unindo o passado histórico à inovação material em um ambiente sofisticado e sensorial.

fotos: Fran Parente

2025







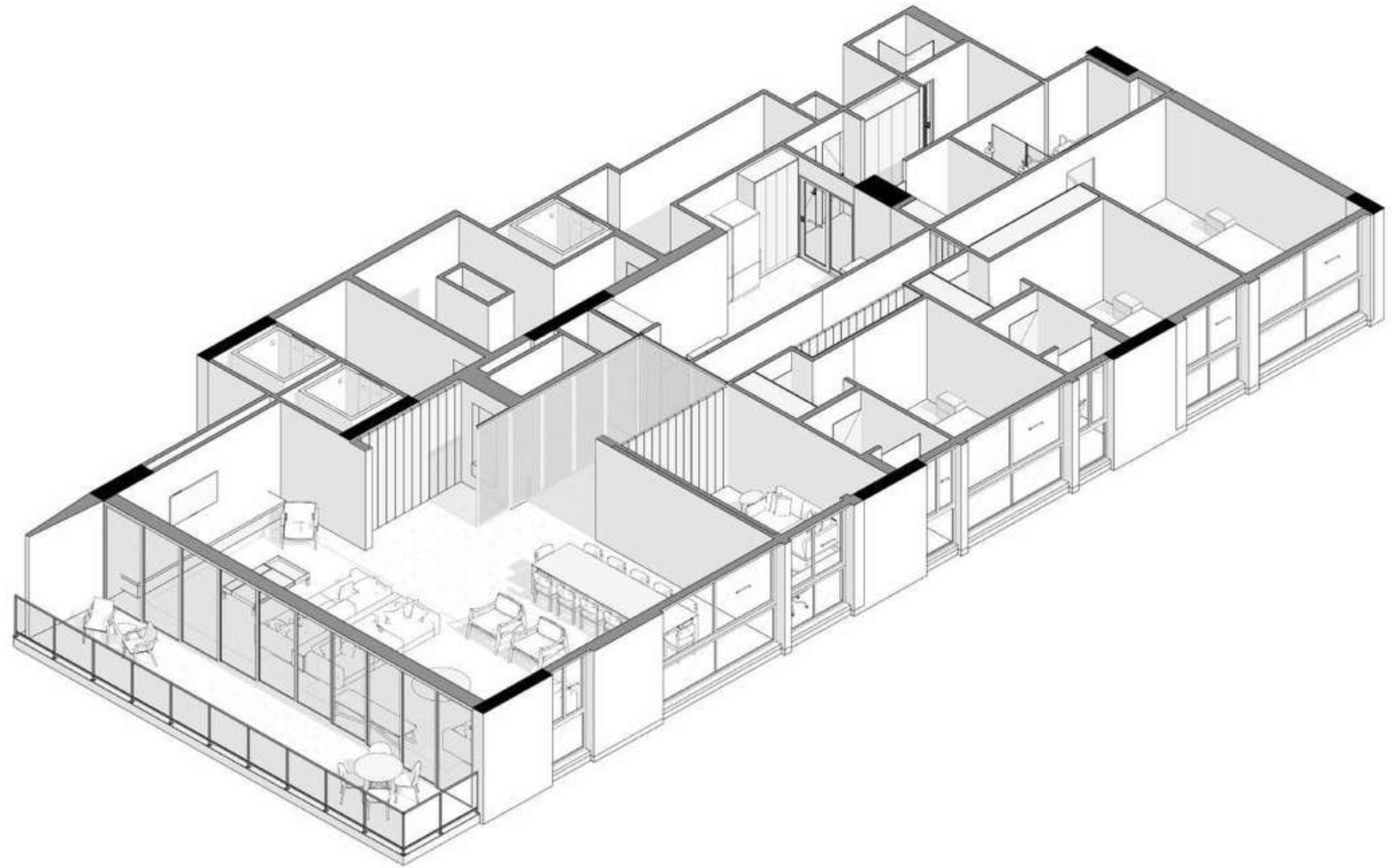


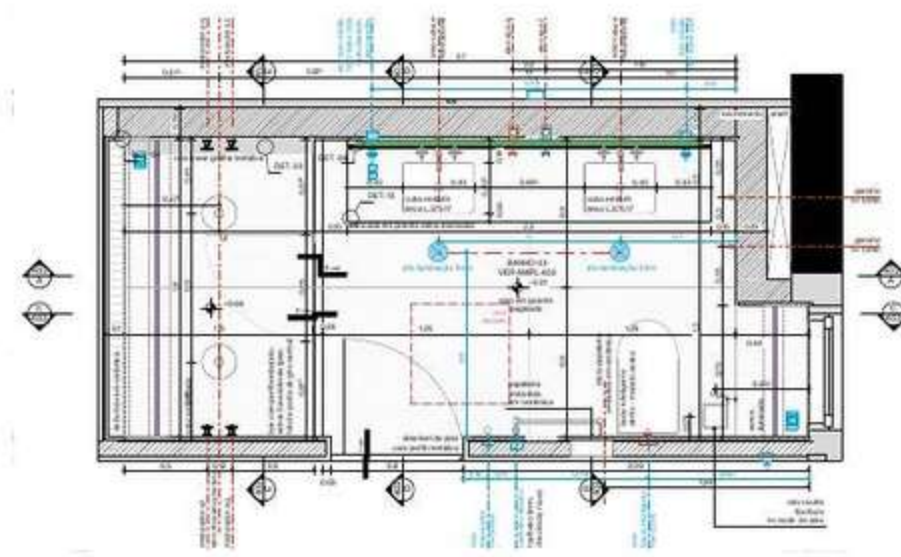
APARTAMENTO ANDREA E LUIZ

A beira de uma das avenidas mais famosas do Rio de Janeiro, essa reforma visa uma revitalização do apartamento, a paleta neutra traz iluminação, e busca a simplicidade nas proporções e um aconchego, já que se trata de uma casa de final de semana.

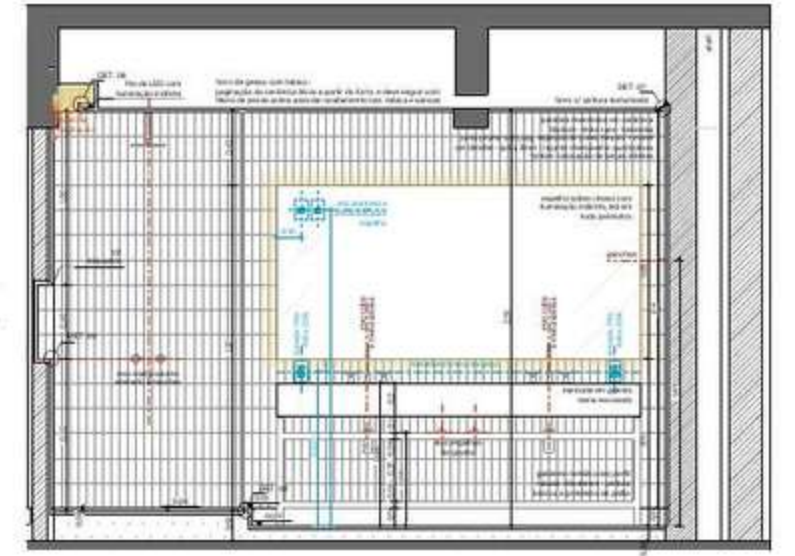
Meu papel nesse projeto abarcou desde a modelagem inicial, o pré executivo e posteriormente o projeto executivo com as ampliações finais, além de detalhamentos em diversos cômodos.

2025

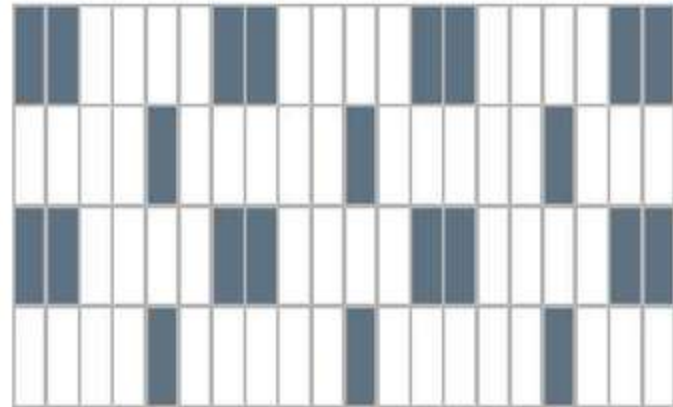




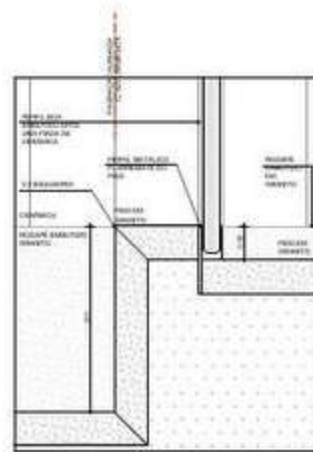
Planta Banho 03
ESCALA 1:50



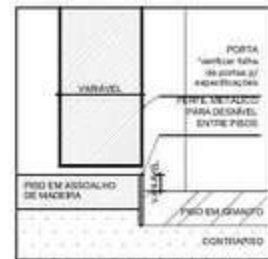
CORTE A
ESCALA 1:20



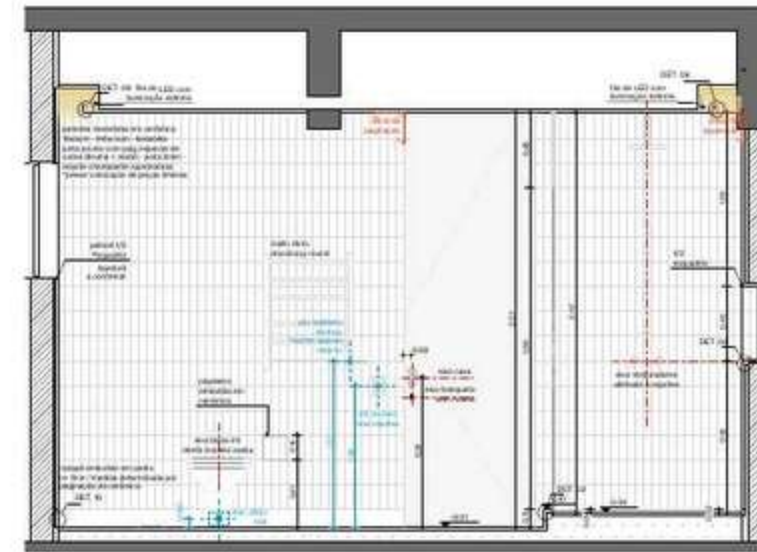
Detalhe de Paginação da Cerâmica
ESCALA 1:1



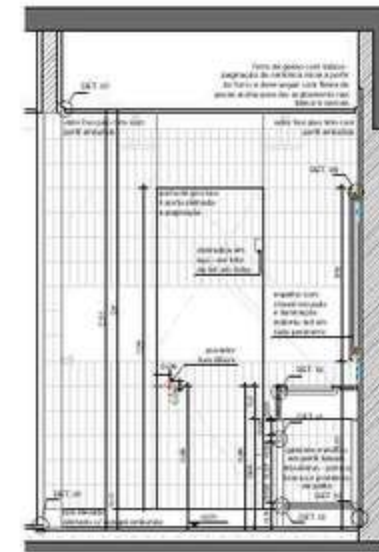
Detalhe 02 - desnível box
ESCALA 1:2



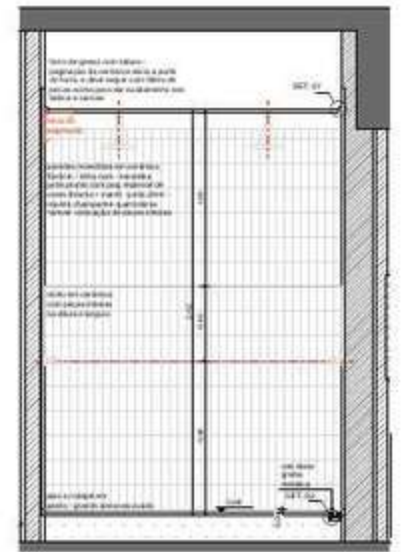
Detalhe 01 - Desnível da Porta
ESCALA 1:2



CORTE C
ESCALA 1:20



CORTE D
ESCALA 1:20



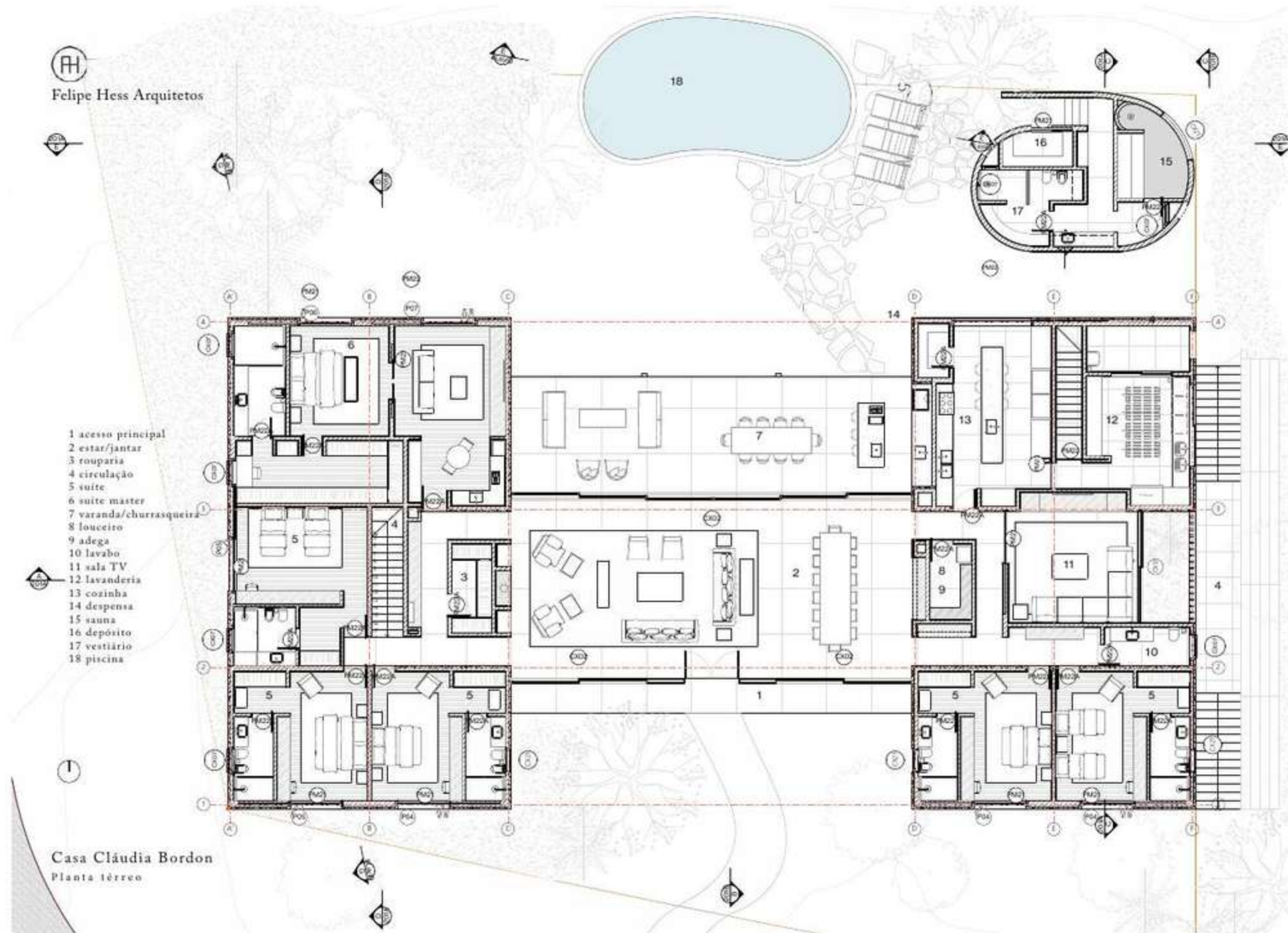
CORTE E
ESCALA 1:20



CASA CLÁUDIA BORDON

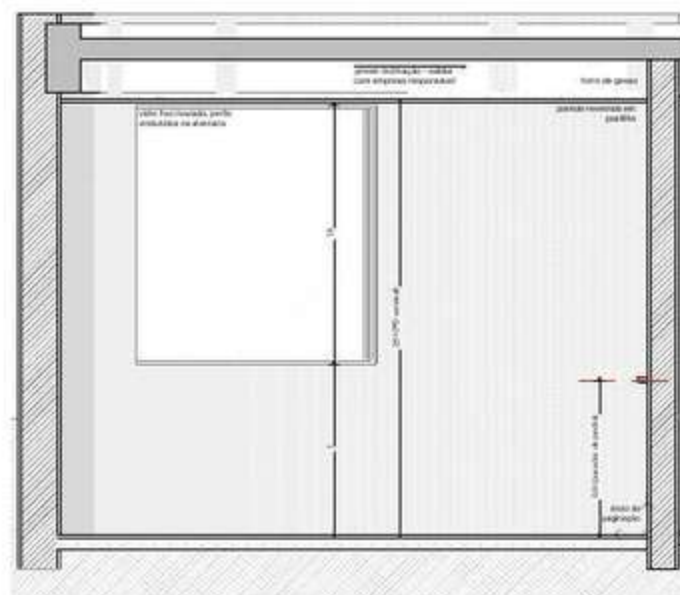
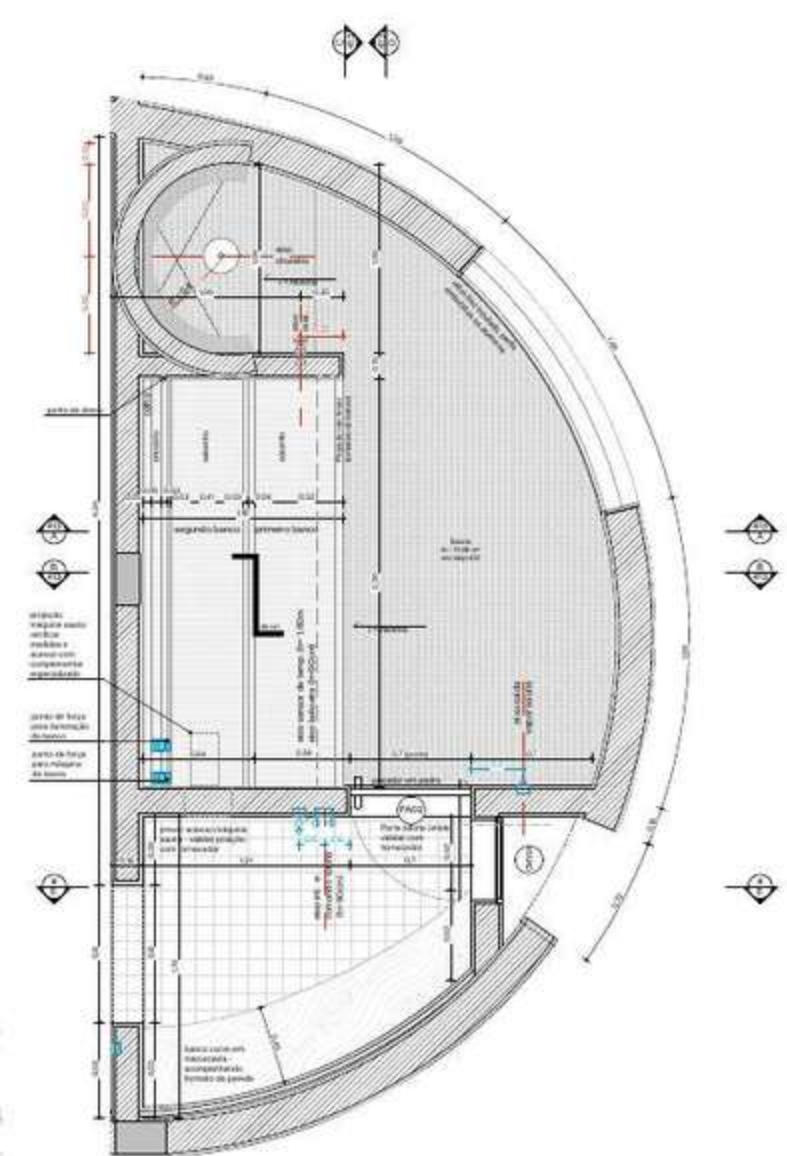
Localizada na Fazenda da Grama, o projeto propõe uma sutileza entre cômodos amplos que se integram, a iluminação rica e os materiais crus trazem uma sensação de aconchego e pertencimento. Ambas águas dos telhados são suportadas por tesouras de madeira, possibilitando um vão generoso. Meu papel nesse projeto foi de desenvolvimento do projeto executivo com as ampliações finais, além de detalhamentos em diversos cômodos.

2025

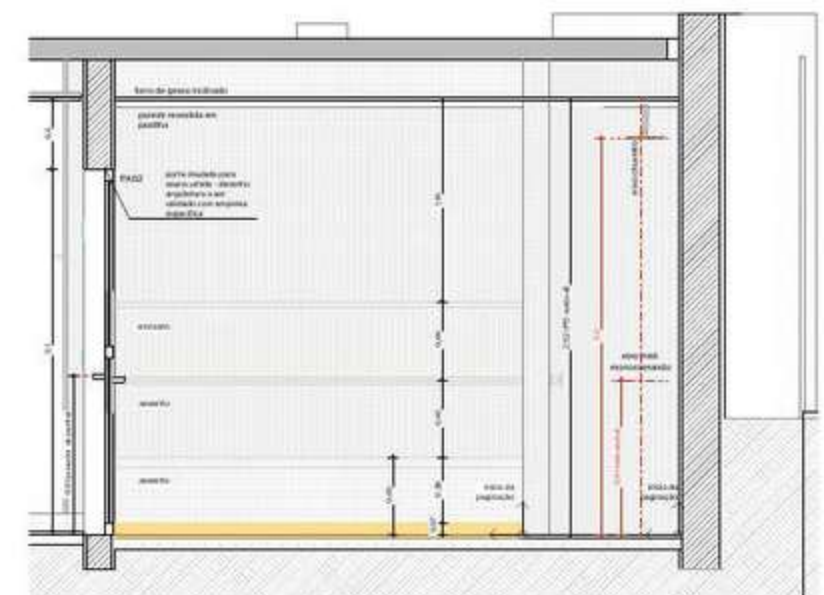




ampliação sauna



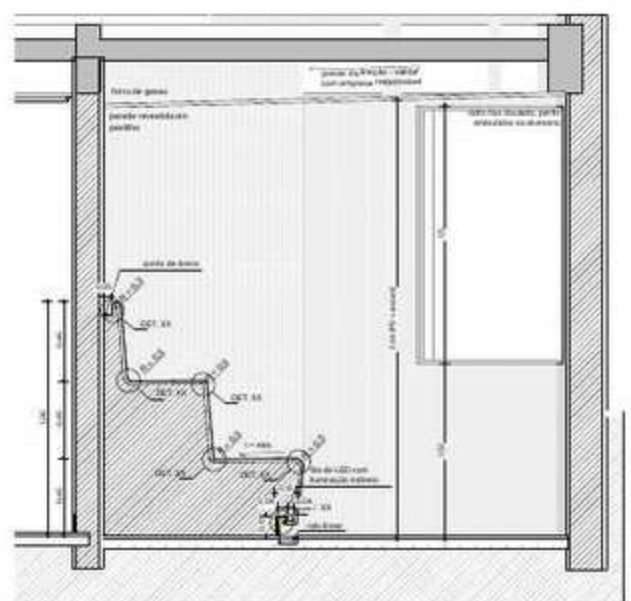
Corte C



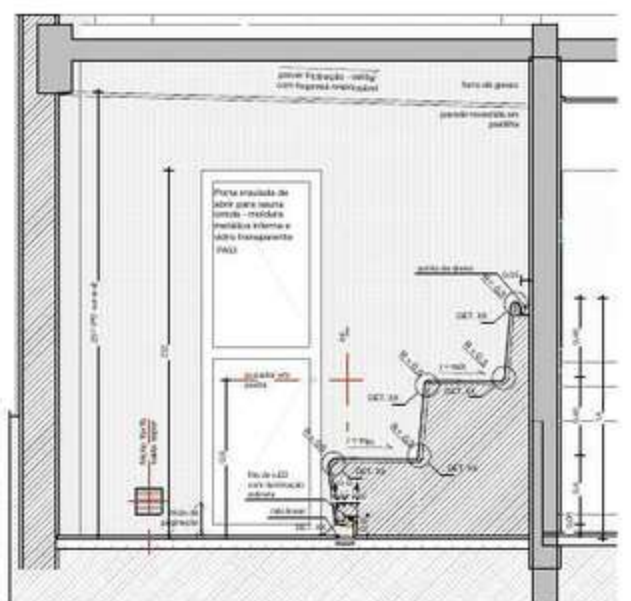
Corte D



Corte E



Corte A



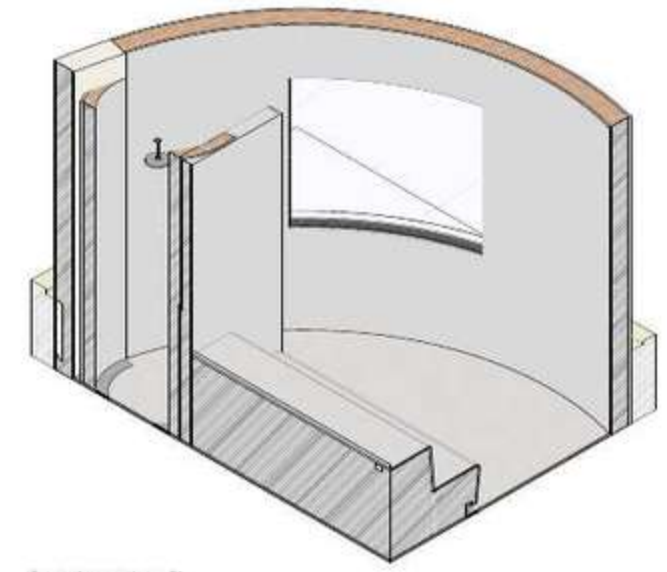
Corte B



Sauna axonométrica 02



Sauna axonométrica 03



Sauna Axonométrica 01



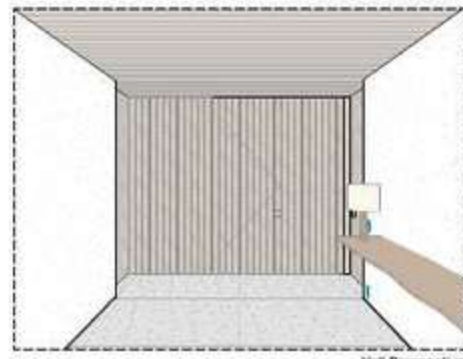
CASA MARJORIE E JOSÉ

Localizada na praia de Ipiranga, no Guarujá, a reforma propõe a otimização do espaço aproveitando o que já foi construído, já que as regras do condomínio dificultam maiores adições de área.

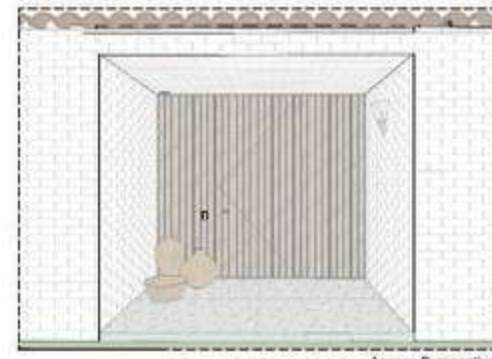
Buscando entender as dificuldades da maresia, as soluções surgem sempre buscando a ventilação e áreas arejadas. Nesse projeto participei desde o pré executivo até a entrega das ampliações finais e detalhes.

2025

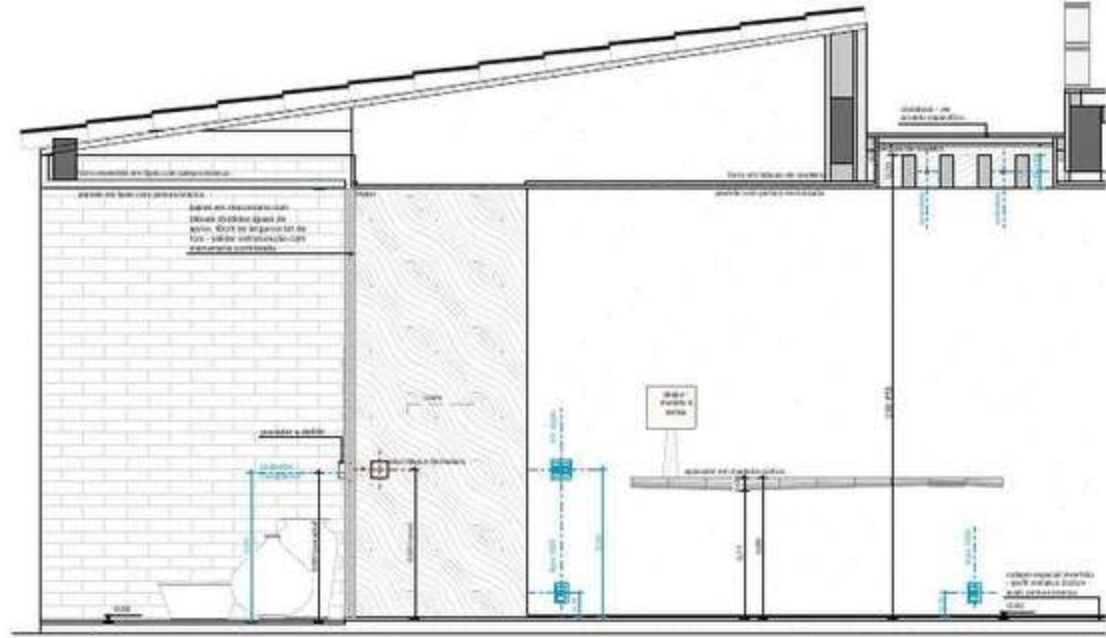




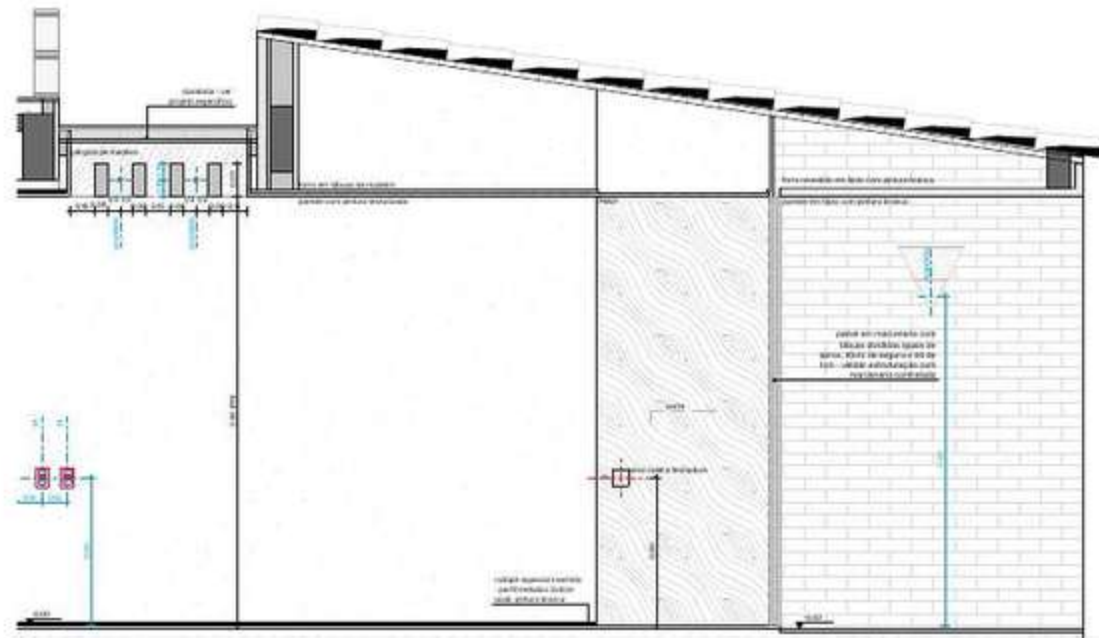
Hall Perspectiva



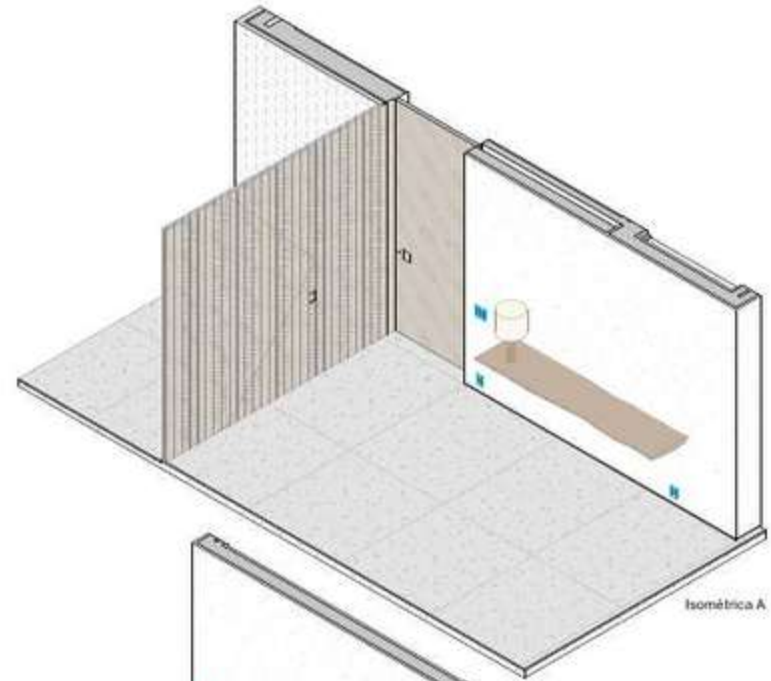
Acesso Perspectiva



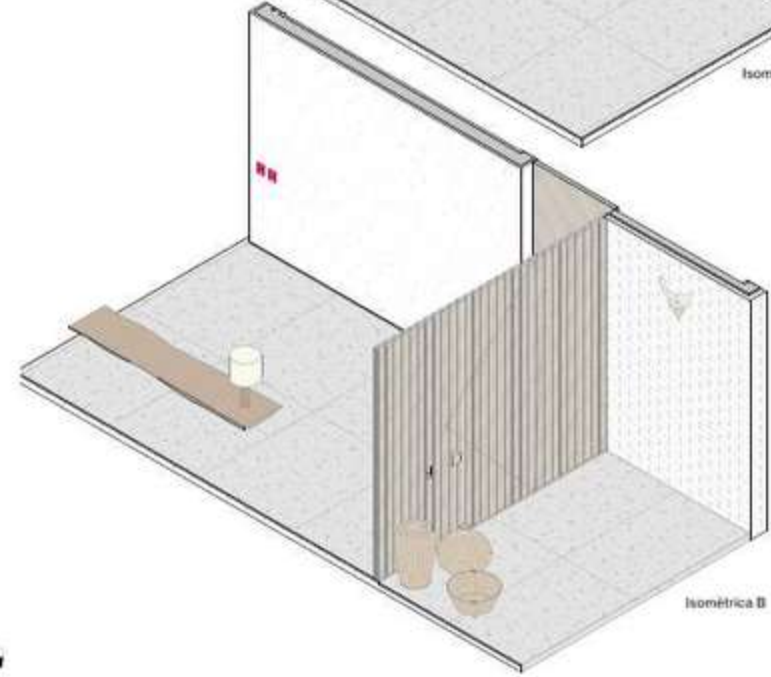
Corte D



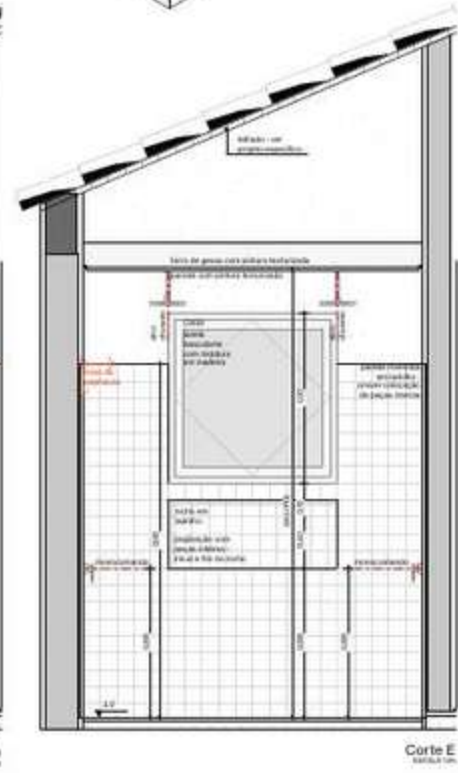
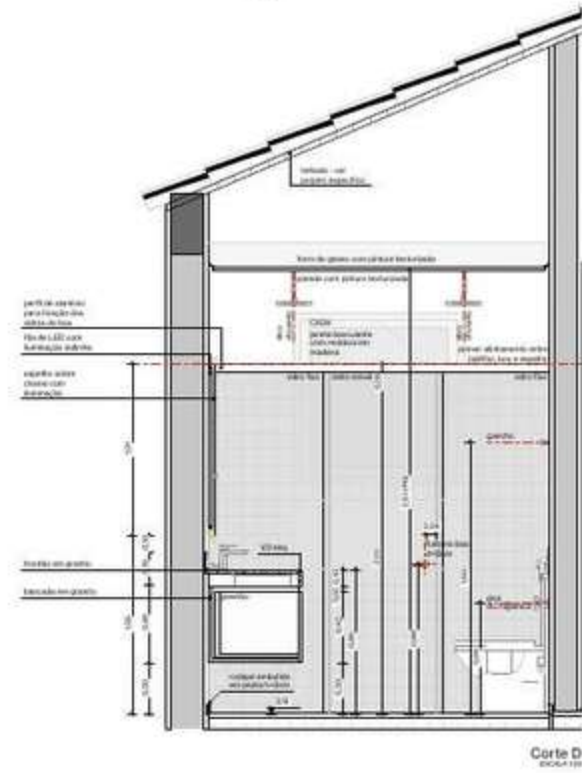
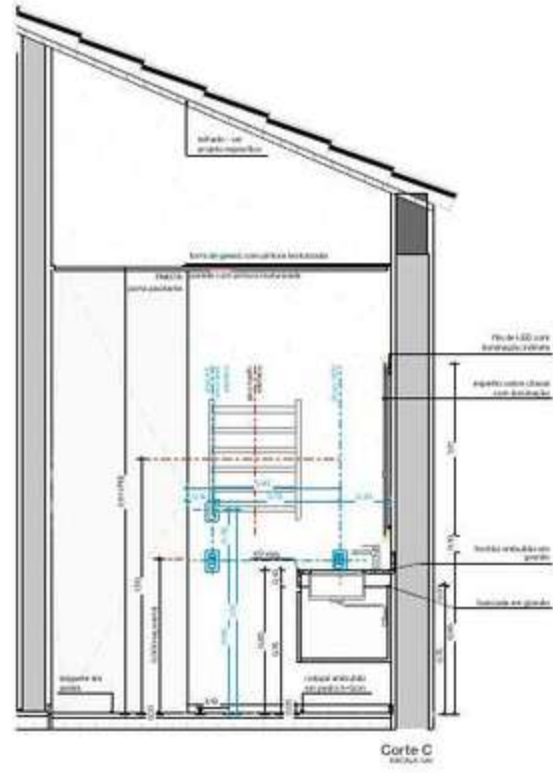
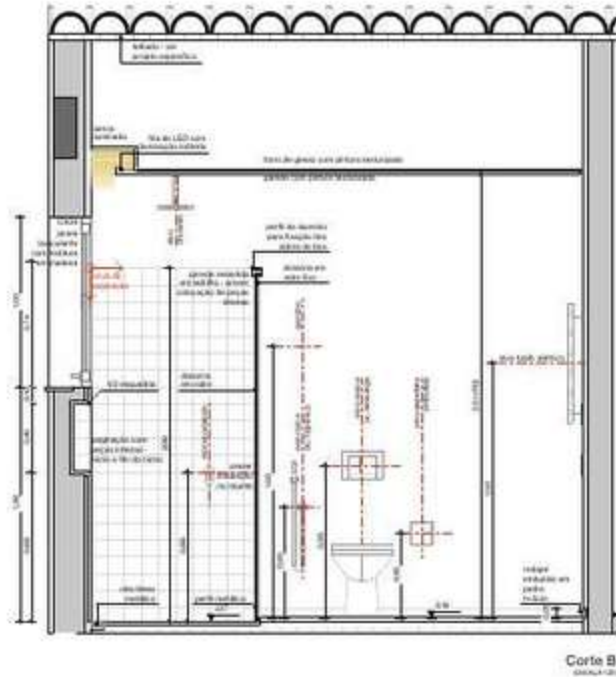
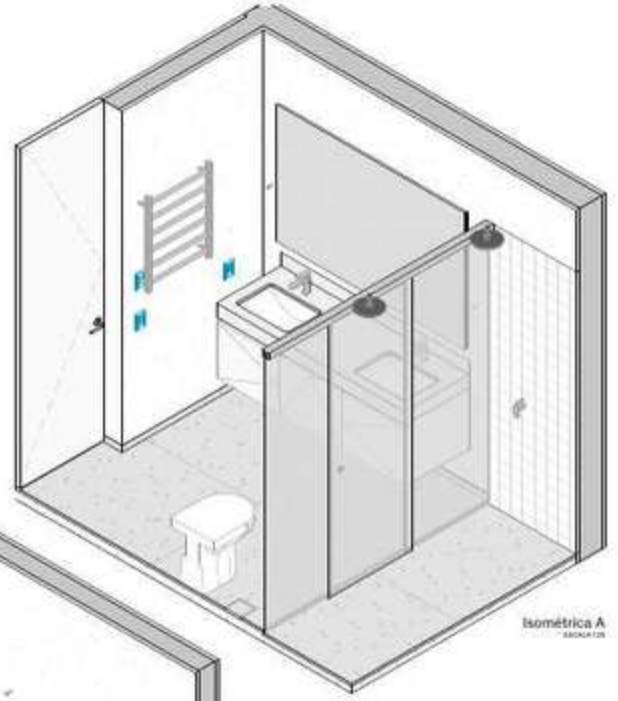
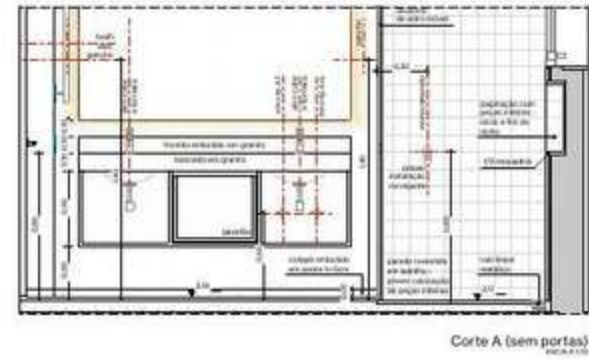
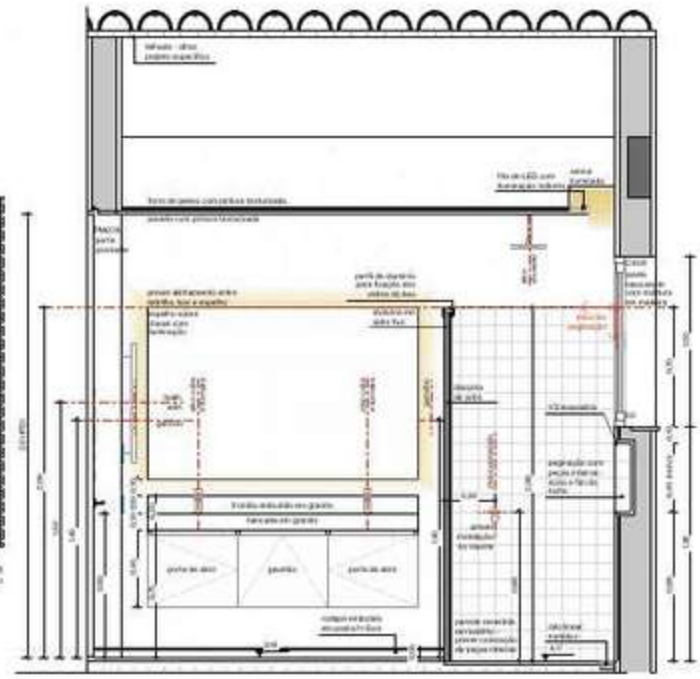
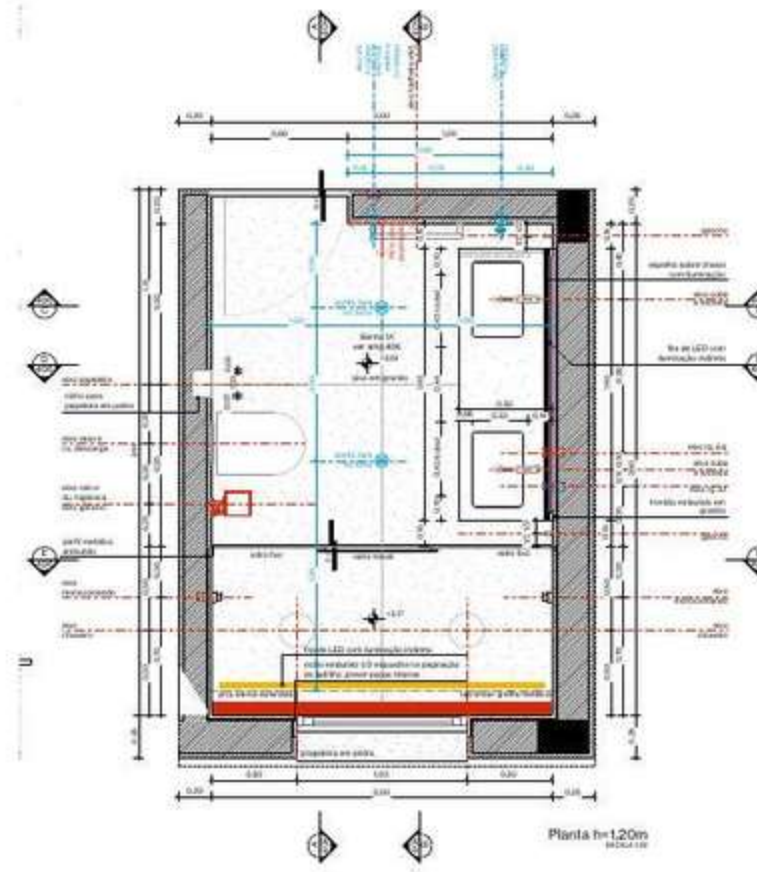
Corte C



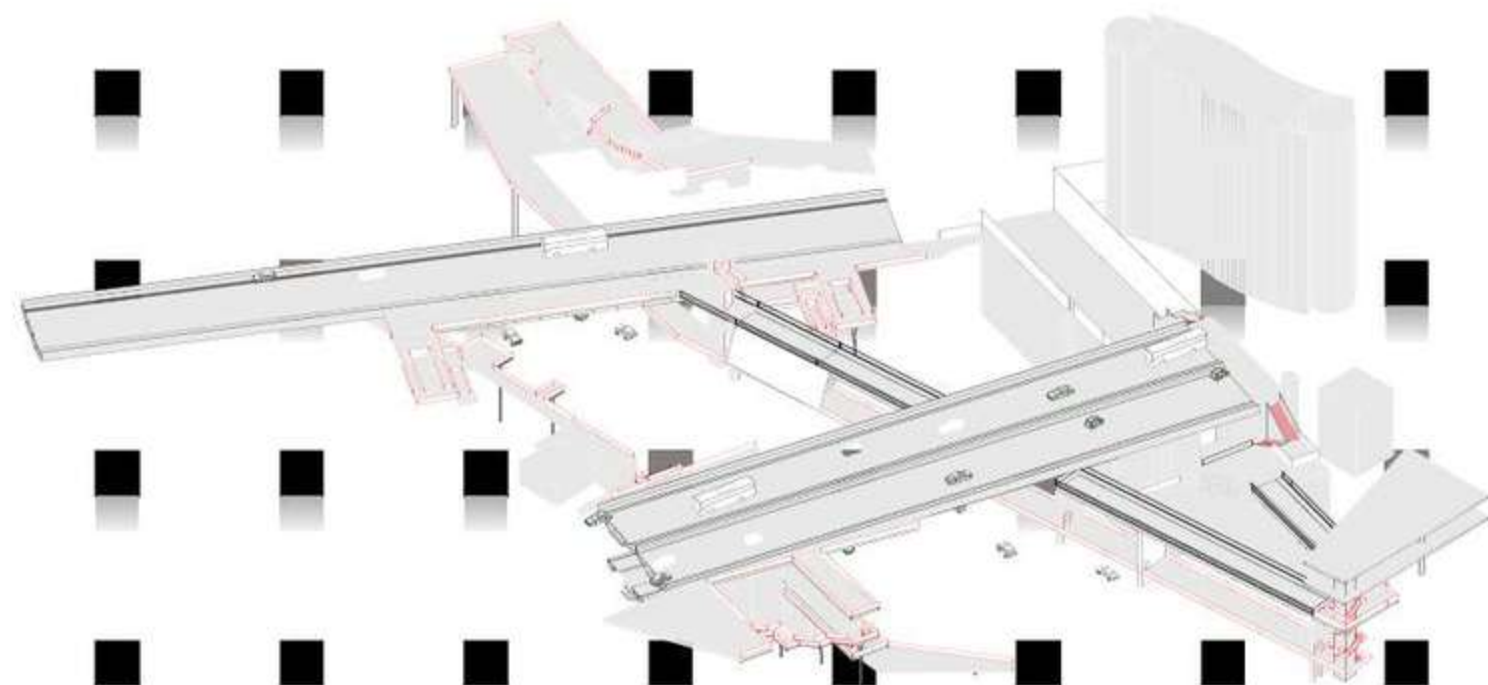
Isométrica A



Isométrica B



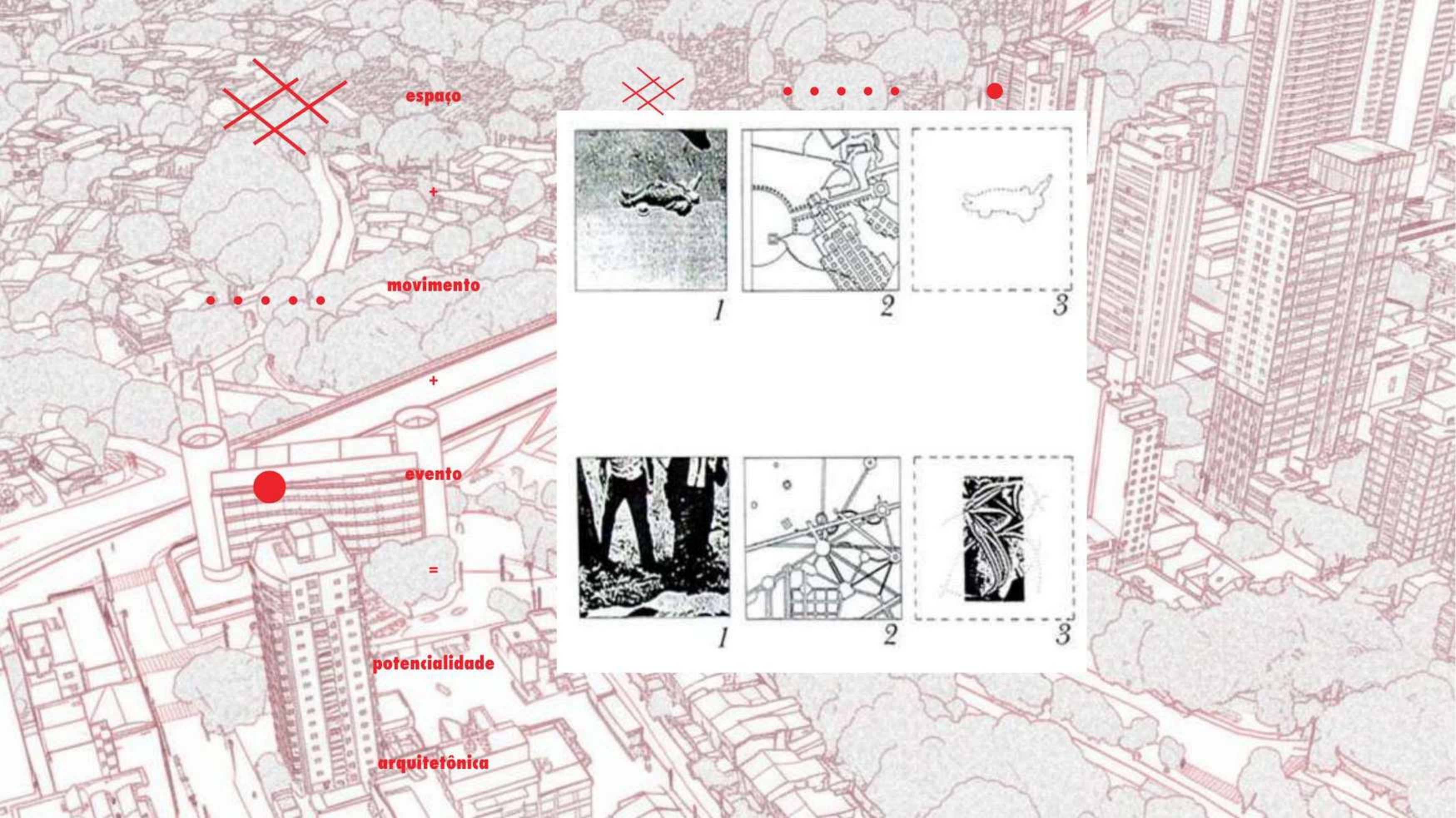
EX	04	22/06/20	serviço de projeto: cadavê técnica
EX	05	24/07/20	anexo técnico
Projeto	Projeto	Desenho	Modelo técnico
Projeto Casa Mayara e José CAMJ Iporanga, SP Barão Casal Projeto Executivo 406 01 Área 120 Agosto/25 Projeto: Pia Quagliato, Débora Boratti, Antonio Viçari			



O Interstício Disjuntivo: Sobreposições espaciais e Programáticas no Vale do Sumaré

Este trabalho reconfigura o Vale do Sumaré, diagnosticado como um 'interstício disjuntivo' onde megaestruturas viárias geram rupturas e 'não-lugares'. Sob a ótica de Bernard Tschumi, a tese rejeita a síntese funcionalista para instrumentalizar a própria 'violência da arquitetura' e a disjunção existente. A intervenção atua como um contra-projeto: através de operações de Crossprogramming, Transprogramming e Disprogramming, a proposta sutura as cicatrizes urbanas e ativa o sub-viaduto. O objetivo final é a metamorfose do fluxo estéril em 'evento', transformando áreas residuais em equipamentos de ócio e cultura.

2025



espaço

movimento

evento

potencialidade

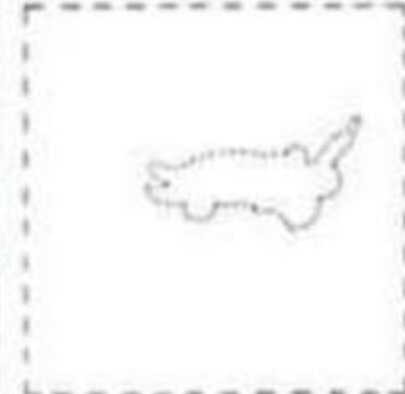
arquitetônica



1



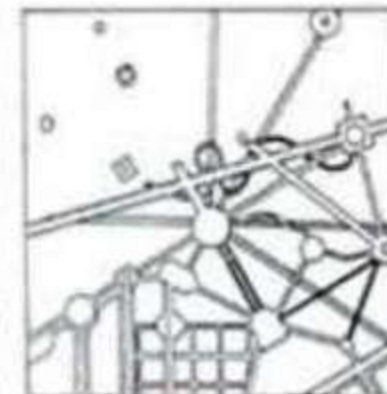
2



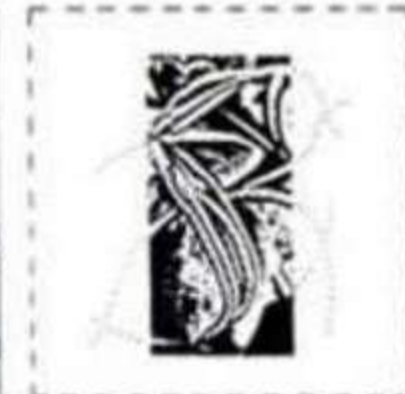
3



1



2



3

-
- 1 CINEMAS
2 RAMPAS
3 PISCINAS
5 BUNGEE JUMP
6 PALCO/PLATEIA
7 MERCADO
8 INFRAESTRUTURA PARA PISCINA
- The image is an architectural site plan of a multi-level urban development. It features a central horizontal thoroughfare with multiple lanes for cars and buses. Above this thoroughfare, a long, elevated walkway or ramp structure runs across the site, with several smaller ramps branching off. To the right, a large, multi-level building complex is shown, featuring a prominent blue swimming pool area on one level and a bungee jump structure on another. The plan is populated with small icons of cars, buses, trees, and people to provide a sense of scale and activity. A legend in the bottom-left corner identifies eight key features with numbered callouts: 1 (CINEMAS), 2 (RAMPAS), 3 (PISCINAS), 5 (BUNGEE JUMP), 6 (PALCO/PLATEIA), 7 (MERCADO), and 8 (INFRAESTRUTURA PARA PISCINA).



